



# LINEA NATURAL DOG PUPPY

## COMPOSIZIONE

Proteina di carne disidratata 40%, Cereali, Sottoprodotti di origine vegetale (polpa di barbabietola min. 2%), Oli e grassi (grasso di volatile min. 8%), Sostanze minerali.

## COMPONENTI ANALITICI

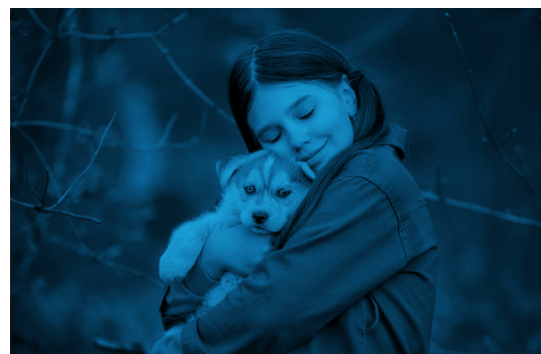
Protenie grezze 30%, Grassi grezzi 15%, Fibre grezze 2,2%, Materiale inorganico 10%, Umidità 10%

## ADDITIVI NUTRIZIONALI

Vitamina A 21.000 UI/Kg | Vitamina D3 1.200 UI/Kg | Vitamina E 120 mg/Kg | E1/Ferro 150 mg/Kg | E4/Rame 12 mg/Kg | E5/Manganese 11 mg/Kg | E6/Zinco 132 mg/Kg | E2/Lodio 2,1 mg/Kg | E8/Selenio 0,3 mg/Kg. Antiossidanti e conservanti.

## QUANTITÀ GIORNALIERA CONSIGLIATA

PESO DEL CANE	CROCCHETTE
2 - 5 kg	95 - 125 g
5 - 10 kg	125 - 270 g
10 - 15 kg	270 - 350 g
15 - 20 kg	350 - 450 g
20 - 40 kg	450 - 735 g
40 - 60 kg	735 - 800 g



### ENGLISH

#### COMPOSITION

Dehydrated meat protein, cereals, by-products of plant origin (beet pulp min. 2%), oils and fats (poultry fat min. 8%), mineral substances.

#### ANALYTICAL COMPONENTS

Protein 30.0%, Fat 15.0%, Crude fibre 2.2%, Inorganic matter 10.0%, Moisture 10.0%.

#### NUTRITIONAL ADDITIVES

Vitamin A 21.000 I.U./kg, Vitamin D-3 1.200 I.U./kg, Vitamin E (d/a-tocopheryl acetate) 120 mg/kg, E1/Iron 150 mg/kg, E4/Copper 12 mg/kg, E5/Manganese 11 mg/kg, E6/Zinc 132 mg/kg, E2/Iodine 2.1 mg/kg, E8/Selenium 0.3 mg/kg. Antioxidants and preservatives.

### FRANÇAISE

#### COMPOSITION

Protéine de viande déshydratée, céréales, sous-produits d'origine végétale (pulpe de betterave 2 % min.), huiles et graisses (graisse de volaille 8 % min.) et substances minérales.

#### COMPOSANTS ANALYTIQUES

Protéine 30,0%, matières grasses 15,0%, fibres brutes 2,2%, matière inorganique 10,0%, humidité 10,0%.

#### ADDITIFS NUTRITIONNELS

Vitamine A 21.000 UI/kg, vitamine D-3 1.200 UI/kg, vitamine E (d/a-tocophérol acétate) 120 mg/kg, E1/fer 150 mg/kg, E4/ cuivre 12 mg/kg, E5/manganèse 11 mg/kg, E6/zinc 132 mg/kg, E2/iode 2,1 mg/kg, E8/sélénium 0,3 mg/kg. Antioxydants et conservateurs.

### DEUTSCH

#### ZUSAMMENSETZUNG

Getrocknetes Fleischprotein, Getreide, pflanzliche Nebenerzeugnisse (Rübenschnitzel mind. 2 %), Öle und Fette (Geflügelfett mind. 8 %) und Mineralstoffe.

#### ANALYTISCHE BESTANDTEILE

Rohprotein Rohfett 30,0%, Gras 15,0%, Rohfaser 2,2% anorganische Stoffe 10,0%, Feuchte 10,0%

#### ERNÄHRUNGSPHYSIOLOGISCHE ZUSATZSTOFFE

Vitamin A 21.000 U.I./kg, Vitamin D-3 1.200 U.I./kg, Vitamina E (D/a-Tocopherolacetat) 120 mg/kg., E1/Eisen 150 mg/kg., E4/Kupfer 12 mg/kg., E5/Mangan 11 mg/kg., E6/Zink 132 mg/kg., E2/Jod 2,1 mg/kg., E8/Selen 0,3 mg/kg. Antioxidantes y conservantes.

### ESPAÑOL

#### COMPOSICIÓN

Proteína de carne deshidratada, Cereales, Subproductos de origen vegetal (pulpa de remolacha min. 2%), aceites y grasas (grasa de ave min. 5%), Sustancias minerales.

#### COMPONENTES

Proteína 30,0%, Grasa 15,0%, Fibras brutas 2,2%, Materia inorgánica 10,0%, Humedad 10,0

#### ADITIVOS NUTRICIONALES

Vitamina A 21.000 U.I./kg, Vitamina D-3 1.200 U.I./kg, Vitamina E (d/a-tocopherolacetato) 120 mg/kg., E1/Hierro 150 mg/kg., E4/Cobre 12 mg/kg., E5/Manganeso 11 mg/kg., E6/Zinc 132 mg/kg., E2/Iodo 2,1 mg/kg., E8/Selenio 0,3 mg/kg. Antioxydants y conservantes.